

ADVANCED SOLUTIONS

ADVANCED SOLUTIONS

2306

ADVANCED SOLUTIONS

ADVANCED SOLUTIONS

22p RES

XTAO

3



ADVANCED SOLUTIONS

3308

10M RES

RES

1305

2

2306

ADVANCED SOLUTIONS

XTAI

ADVANCED SOLUTIONS

ADVANCED BAS216

ADVANCED SOLUTIONS

ADVANCED SOLUTIONS

POWER JET

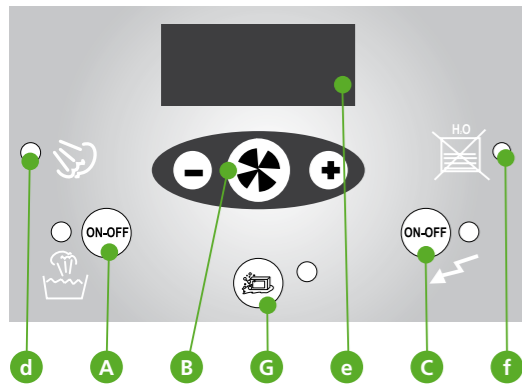
ATTENZIONE: Non usare l'apparecchio senza aver letto il manuale.  
WARNING: Read the present manual before using the appliance.  
ATTENTION: Ne pas utiliser l'appareil sans avoir lu le manuel.  
ACHTUNG: Lesen Sie das Handbuch, bevor Sie das Gerät verwenden.  
CUIDADO: No utilizar el aparato sin haber leído este manual.

3310

0.8



ADVANCED SOLUTIONS



**POWER JET**

Questa funzione consente di aumentare l'efficacia del vapore e la rimozione dello sporco, soprattutto per la pulizia di tappeti/ moquettes/imbottiti. Una pompa ad alta pressione inietta del liquido assieme alla uscita del vapore. E' consentito utilizzare acqua normale o, all'occorrenza, del detergente specifico diluito al 2-10% in acqua.

**MESSA IN FUNZIONE**

Riempire il serbatoio dall'imboccatura posteriore della macchina (fig.1) abilitare la funzione vapore (tasto A), quando il vapore è pronto (spia "d" accesa) allora premere il tasto G, si accenderà la spia corrispondente, per selezionare il programma desiderato premere più volte il tasto G entro 5 sec.:

P1	Minimo	P3	Massimo
P2	Medio	P4	Getto continuo

**UTILIZZARE SOLO DETERGENTI APPROVATI DALLA CASA - NON SCHIUMOGENI** - l'utilizzo di detersivi o prodotti chimici diversi può pregiudicare la sicurezza dell'apparecchio.

Note: una volta esaurito il detergente nel serbatoio comparirà sul display la sigla lampeggiante "dEt", contemporaneamente si interromperà l'erogazione del detergente; in questo caso riempire il serbatoio posteriore (vedi fig.1).

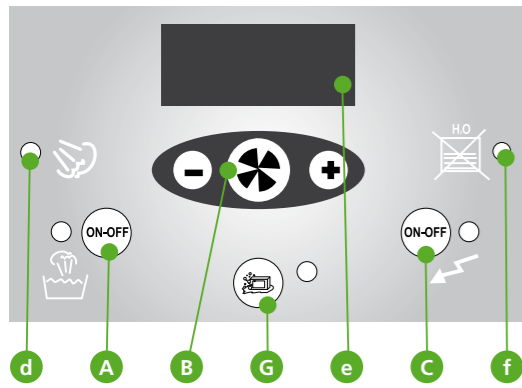
**POMPA DETERGENTE**

Se si prevede di non utilizzare a breve la funzione detergente e/o lasciare inoperativa la macchina per alcuni giorni, raccomandiamo di sciacquare la pompa detergente come segue:

1. Vuotare il serbatoio detergente utilizzando il "P4" chiudendo del tutto l'erogazione vapore tramite la manopola di regolazione e tenendo premuto il tasto vapore dell'impugnatura.
2. Riempire il serbatoio detergente con acqua.
3. Ripetere la fase 1 e 2.

**ELENCO FUNZIONI QUADRANTE**

- A. Tasto accensione caldaia
- B. Tasti avviamento e regolazione motore (+/-)
- C. Tasto accensione ferro da stiro / battitappeto
- G. Tasto Power Jet
- d. Spia vapore pronto
- e. Display
- f. Spia fine acqua



**POWER JET**

This function allows improving steam effectiveness in removing dirt, especially for the cleaning of carpets/moquettes/quilts. An high pressure pump injects some liquid together with steam. It is possible to use normal water or, if necessary, a specific detergent diluted in water (dilution percentage: 2-10% ).

**START**

Fill the tank through the rear opening of the machine (fig.1) and press the steam push button (push button A). When steam is ready (pilot light "d" on) press push button G, the corresponding pilot light will turn on. To select the desired programme, press push button G several times within 5 seconds:

P1	Minimum	P3	Maximum
P2	Median	P4	Continuous jet

**USE DETERGENTS APPROVED BY THE MANUFACTURER ONLY - NON FOAMING DETERGENTS** -the use of different detergents or chemical products may compromise the apparatus safety. Notes: once the detergent has finished in the tank, the display will show the "dEt" message; at the same time, the detergent supply will stop. In such a case, fill the rear tank (see fig.1).

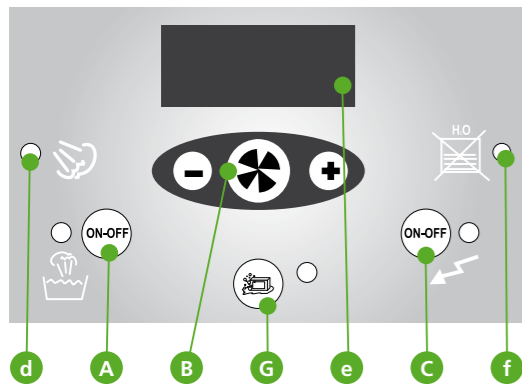
**DETERGENT PUMP**

If the detergent function is not to be used within a short time and or/ the machine is not to be used for some days, we recommend rinsing the detergent pump by doing as follows:

1. Empty the detergent tank by means of "P4" stopping the steam supply completely by means of the adjusting knob and keeping the steam push button of the handle pressed.
2. Fill the detergent tank with water.
3. Repeat phases 1 and 2.

**LIST OF THE PANEL FUNCTIONS**

- A. Push button to turn the boiler on
- B. Push button to start and adjust the motor (+/-)
- C. Push button to start the iron / carpet cleaner
- G. Push button Power Jet
- d. Pilot light signalling the steam is ready
- e. Display
- f. Pilot light signalling the water is finished



**POWER JET**

Cette fonction permet d'augmenter l'efficacité de la vapeur et d'enlever la saleté, surtout pour le nettoyage de tapis/moquettes/ meubles rembourrés. Une pompe à haute pression injecte du liquide ensemble avec la sortie du vapeur. Il est possible d'utiliser de l'eau normale ou, si nécessaire, du détergent spécifique dilué à 2-10% dans l'eau.

**MISE EN MARCHÉ**

Remplir le réservoir à travers l'ouverture postérieure de la machine (fig.1) et activer la fonction vapeur (touche A). Quand la vapeur est prête (témoin "d" allumé) presser la touche G, le témoin relatif s'allume, pour sélectionner le programme désiré presser plusieurs fois la touche G dans 5 sec.:

P1	Minimum	P3	Maximum
P2	Moyen	P4	Jet continu

**UTILISER SEULEMENT DES DÉTERGENTS APPROUVÉS PAR LE CONSTRUCTEUR - NON MOUSSANTS** - l'emploi des détergents ou des produits chimiques différents peut compromettre la sécurité de l'appareil.

Notes: une fois le détergent fini dans le réservoir, le message clignotant "dEt" apparaît sur le display; simultanément, la distribution du détergent s'interrompt. Dans ce cas, remplir le réservoir postérieur (voir fig.1).

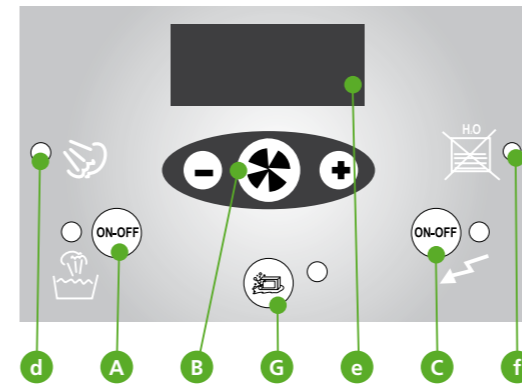
**POMPE DÉTERGENT**

Si on ne doit pas utiliser dans peu de temps la fonction détergent et/ou la machine ne sera pas employée pour quelques jours, on recommande de rincer la pompe détergent de la façon suivante:

1. Vider le réservoir détergent à l'aide de "P4" en fermant complètement la distribution de la vapeur à l'aide du bouton de réglage et en tenant pressé la touche vapeur de la poignée.
2. Remplir le réservoir détergent avec de l'eau.
3. Répéter la phase 1 et 2.

**LISTE DES FONCTIONS DU CADRAN**

- A. Touche allumage cuve
- B. Touches démarrage et réglage moteur (+/-)
- C. Touche allumage fer à repasser / aspirateur
- G. Touche Power Jet
- d. Témoin vapeur prête
- e. Display
- f. Témoin fin eau



**POWER JET**

Diese Funktion gewährleistet eine hohe Wirksamkeit des Dampfes und die Beseitigung des Schmutzes, besonders für die Reinigung von Teppichen/Teppichböden/Polstern. Eine Hochdruckpumpe spritzt Flüssigkeit ein, während der Dampf austritt. Normales Wasser oder, wenn nötig, ein spezifisches Reinigungsmittel, das auf 2-10% mit Wasser verdünnt wird, verwenden.

**INBETRIEBNAHME**

Den Behälter von der oberen Öffnung der Maschine einfüllen (Abb.1). Die Dampffunktion aktivieren (Taste A), wenn der Dampf bereit ist (Kontroll-Leuchte "d" ein). Dann die Taste G drücken: die entsprechende Kontroll-Leuchte schaltet sich ein. Um das gewünschte Programm auszuwählen, die Taste G innerhalb 5 Sek. mehrmals drücken:

P1	Minimaler Dampf	P3	Maximaler Dampf
P2	Mittlerer Dampf	P4	Dauerdampf

**AUSSCHLIESSLICH VON DER FIRMA GENEHMIGTE NICHT-SCHAUMERZUGENDE REINIGUNGSMITTEL VERWENDEN** - die Verwendung von anderen Reinigungsmitteln oder chemischen Produkten kann die Sicherheit des Geräts beeinträchtigen.

Anmerkungen: wenn das Reinigungsmittel in dem Behälter verbraucht wird, wird das Blinkzeichen "dEt" auf dem Display angezeigt und die Abgabe des Reinigungsmittels gleichzeitig unterbrochen. In diesem Fall soll der hintere Behälter eingefüllt werden (siehe Abb. 1).

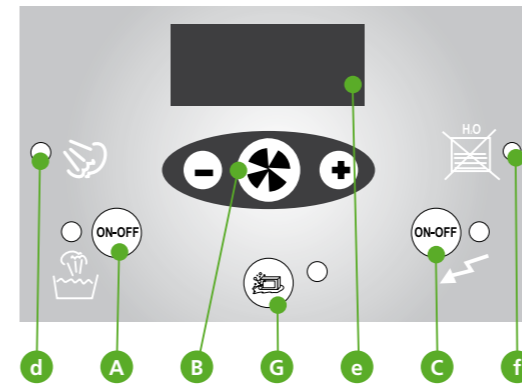
**PUMPE REINIGUNGSMITTEL**

Wenn Sie die Funktion Reinigungsmittel für lange Zeit nicht verwenden oder wenn Sie die Maschine für einige Tage nicht verwenden, empfehlen wir, die Pumpe des Reinigungsmittels wie folgt zu spülen:

1. Den Behälter des Reinigungsmittels mittels "P4" leeren. Die Dampfabgabe mit dem Einstellknopf und beim dauerlichen Drücken der Dampf-Taste auf dem Griff völlig stoppen.
2. Den Behälter des Reinigungsmittels mit Wasser füllen.
3. Die Phasen 1 und 2 wiederholen.

**LISTE DER FUNKTIONEN DER TAFEL**

- A. Taste zur Einschaltung des Dampfkessels
- B. Tasten zum Start und zur Motorregelung (+/-)
- C. Taste zur Einschaltung des Bügeleisens/der Teppichklopmaschine
- G. Taste Power Jet
- d. Kontroll-Leuchte Dampf
- e. Display
- f. Kontroll-Leuchte Wassermangel



**POWER JET**

Esta función permite aumentar el efecto del vapor y eliminar toda suciedad, sobre todo para la limpieza de alfombras/ moquetas/alcochados. Una bomba de alta presión inyecta líquido mientras sale vapor. Es posible utilizar agua normal o, si fuera necesario, detergente específico diluido con agua en un 2-10% .

**PUESTA EN MARCHA**

Llenar el depósito a través de la abertura posterior de la máquina (fig.1) y presionar la tecla A (función vapor). Cuando el vapor está listo (luz indicadora "d" encendida) presionar la tecla G, la luz indicadora correspondiente se enciende. Seleccionar el programa deseado presionando la tecla G varias veces dentro de 5 seg.:

P1	Mínimo	P3	Máximo
P2	Medio	P4	Chorro continuo

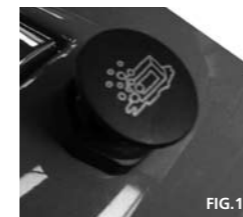
**SÓLO UTILIZAR DETERGENTES APROBADOS POR EL FABRICANTE - ANTIESPUMANANTES** - el uso de detergentes o productos químicos diferentes puede comprometer la seguridad del aparato.

Notas: cuando el depósito ya no contiene detergente, el mensaje destellante "dEt" aparece en la pantalla y el suministro de detergente se para; en este caso, llenar el depósito posterior (véase fig.1).

**BOMBA DETERGENTE**

Si la función detergente no se debe utilizar a corto plazo y/o se pretende parar la máquina durante algunos días, enjuagar la bomba detergente según lo indicado a continuación:

1. Vaciar el depósito detergente mediante el "P4" parando completamente el suministro de vapor mediante el botón de regulación y manteniendo presionada la tecla vapor de la empuñadura.
2. Llenar con agua el depósito detergente.
3. Repetir las fases 1 y 2.



**OPTIONAL**

- BOCCHETTA TRASPARENTE
- TRANSPARENT NOZZLE
- BOUCHE TRANSPARENTE
- TRANSPARENT DÜSE
- BOCA TRANSPARENTE

- SGRASSATORE MULTIUSO
- MULTI PURPOSE DEGREASER
- DEGRAISSANT MULTIFONCTIONS
- MEHRZWECK-ENTFETTUNGSMITTEL
- DESENGRASANTE MULTIUSOS

